

**STAN BEZPIECZEŃSTWA NA DROGACH
WOJ. WIELKOPOLSKIEGO.
w 2017 ROKU.**

1. STAN BEZPIECZEŃSTWA RUCHU DROGOWEGO W WOJ. WIELKOPOLSKIM W 2017 ROKU

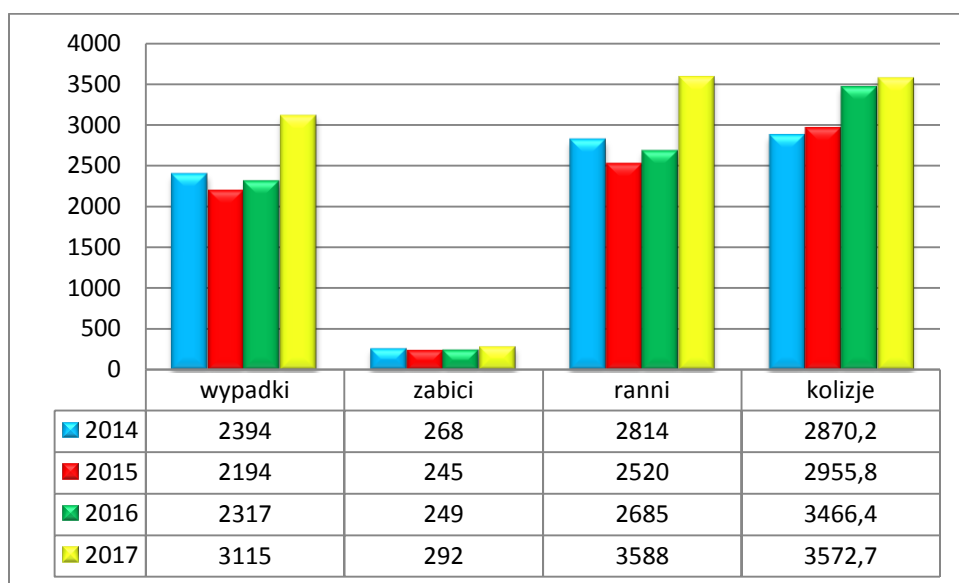
Według danych na dzień 9. stycznia 2018r. w 2017 roku na drogach woj. wielkopolskiego doszło do **38.842** zdarzeń drogowych, w tym **3.115** wypadków. Policji zgłoszono **35.757** kolizji. W wypadkach **292** osoby zginęły, a **3.588** doznało obrażeń ciała.

W porównaniu do analogicznego okresu roku ubiegłego nastąpił:

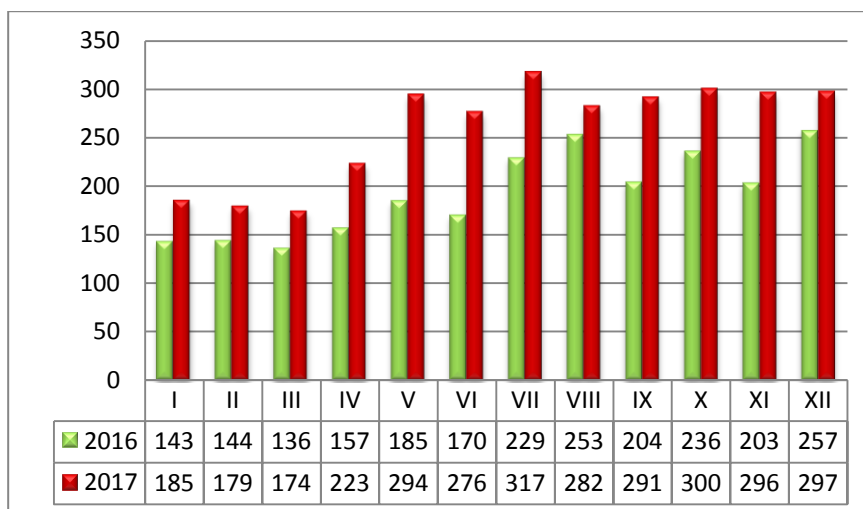
wzrost liczby:

- wypadków drogowych o 798 tj. 34,4%,
- osób rannych o 903 tj. 33,6%,
- osób zabitych o 43 tj. 17,3 %,
- kolizji drogowych o 1.063 tj. 3,1%.

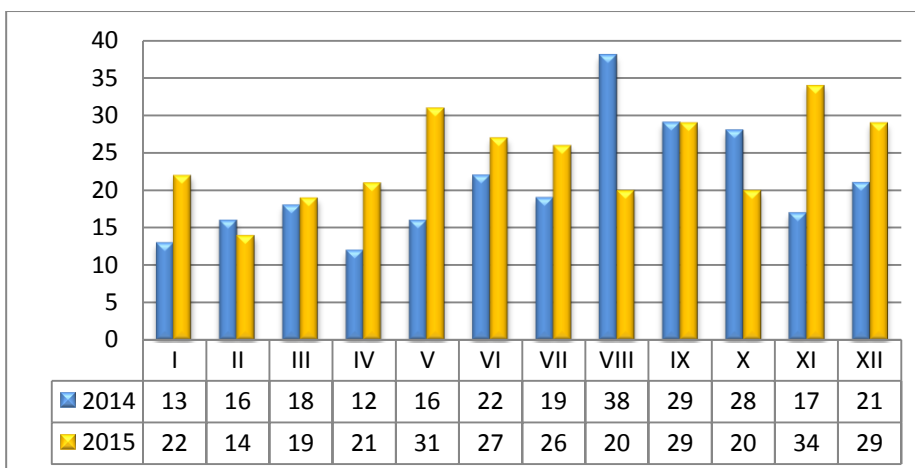
Liczba zdarzeń drogowych i ich skutków w omawianym okresie, w poszczególnych latach przedstawiają się następująco:



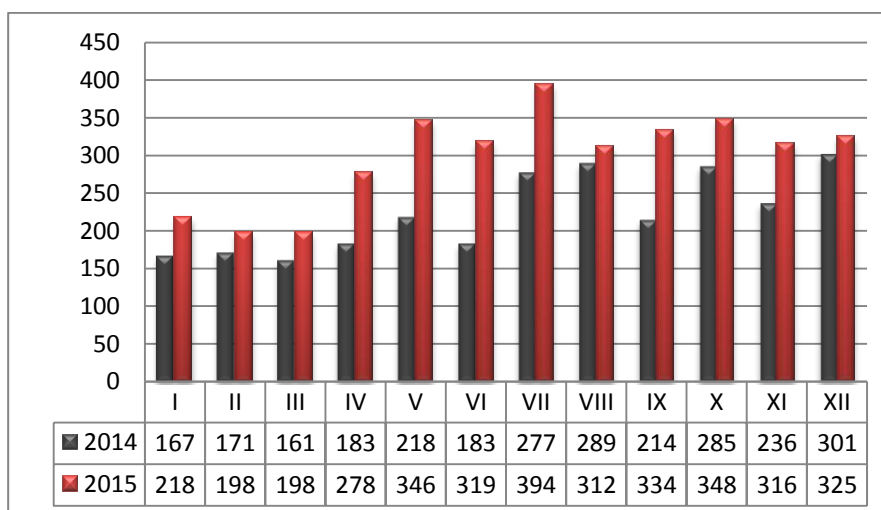
Wypadki drogowe w poszczególnych miesiącach analizowanego okresu przedstawiają się następująco:



Liczba zabitych w wypadkach drogowych, w poszczególnych miesiącach przedstawia się następująco:



Liczba rannych w wypadkach drogowych, w poszczególnych miesiącach przedstawia się następująco:



Szczegółowe dane zawiera poniższe zestawienie.

Zdarzenia drogowe w woj. wielkopolskim 2017 r.

KMP/KPP	Liczba wypadków		Wskaźnik zmian*	Liczba zabitych		Wskaźnik zmian*	Liczba rannych		Wskaźnik zmian*	Liczba kolizji		Wskaźnik zmian*
	2016	2017		2016	2017		2016	2017		2016	2017	
KMP Kalisz	104	115	10,58%	14	17	21,43%	118	124	5,08%	2409	2255	-6,39%
KMP Korin	115	97	-15,65%	12	20	66,67%	146	110	-24,66%	2160	2355	9,03%
KMP Leszno	193	191	-1,04%	10	3	-70,00%	247	232	-6,07%	1392	1582	13,65%
KMP Poznań	672	1427	112,35%	30	43	43,33%	833	1730	107,68%	11925	12001	0,64%
KPP Chodzież	29	33	13,79%	0	6	600,00%	33	38	15,15%	331	338	2,11%
KPP Czarnków	45	48	6,67%	12	4	-66,67%	55	53	-3,64%	719	696	-3,20%
KPP Gniezno	76	91	19,74%	11	10	-9,09%	79	101	27,85%	1274	1372	7,69%
KPP Gosyń	47	45	-4,26%	5	3	-40,00%	45	49	8,89%	510	492	-3,53%
KPP Grodzisk Wlkp.	21	21	0,00%	4	3	-25,00%	20	20	0,00%	293	335	14,33%
KPP Jarocin	30	31	3,33%	4	6	50,00%	33	32	-3,03%	703	667	-5,12%
KPP Kępno	21	23	9,52%	4	4	0,00%	21	22	4,76%	498	645	29,52%
KPP Kolo	49	40	-18,37%	10	3	-70,00%	46	40	-13,04%	562	529	-5,87%
KPP Kościan	107	104	-2,80%	5	7	40,00%	137	116	-15,33%	617	657	6,48%
KPP Krotoszyn	32	33	3,13%	3	9	200,00%	33	27	-18,18%	472	511	8,26%
KPP Międzychód	15	30	100,00%	5	2	-60,00%	10	36	260,00%	238	240	0,84%
KPP Nowy Tomyśl	61	68	11,48%	7	9	28,57%	67	75	11,94%	584	601	2,91%
KPP Oborniki	26	27	3,85%	13	8	-38,46%	24	25	4,17%	514	471	-8,37%
KPP Ostrów Wlkp.	83	81	-2,41%	10	16	60,00%	90	87	-3,33%	1907	1970	3,30%
KPP Ostaszewo	47	36	-23,40%	4	16	300,00%	46	27	-41,30%	465	467	0,43%
KPP Pila	84	56	-33,33%	19	12	-36,84%	120	66	-45,00%	1236	1337	8,17%
KPP Pleszew	74	76	2,70%	4	3	-25,00%	91	93	2,20%	572	599	4,72%
KPP Rawicz	57	40	-29,82%	5	2	-60,00%	66	53	-19,70%	317	326	2,84%
KPP Słupca	41	52	26,83%	4	3	-25,00%	49	62	26,53%	540	604	11,85%
KPP Szamotuły	30	49	63,33%	7	20	185,71%	30	56	86,67%	908	1023	12,67%
KPP Śrem	32	37	15,63%	5	6	20,00%	30	34	13,33%	361	396	9,70%
KPP Środa Wlkp.	32	68	112,50%	8	14	75,00%	31	75	141,94%	482	471	-2,28%
KPP Turek	34	34	0,00%	13	11	-15,38%	25	36	44,00%	690	679	-1,59%
KPP Wągrowiec	30	42	40,00%	5	7	40,00%	28	42	50,00%	518	490	-5,41%
KPP Wolsztyn	27	26	-3,70%	3	7	133,33%	27	23	-14,81%	362	347	-4,14%
KPP Wzeseśnia	60	55	-8,33%	10	7	-30,00%	64	65	1,56%	682	834	22,29%
KPP Zotów	43	39	-9,30%	3	11	266,67%	41	39	-4,88%	423	437	3,31%
Ogółem	2317	3115	34,44%	249	292	17,27%	2685	3588	33,63%	34664	35727	3,07%

*wskaźnik zmian w stosunku do analogicznego okresu roku ubiegłego

Zdarzenia drogowe na terenie woj. wielkopolskiego w poszczególnych dniach tygodnia z uwzględnieniem zmianowości służby:

Godzina zdarzenia	Dzień nazwa dnia tygodnia	Liczba wypadków		Liczba zabitych		Liczba rannych		Liczba kolizji	
		2016	2017	2016	2017	2016	2017	2016	2017
I zmiana	Poniedziałek	150	224	15	12	173	256	2407	2434
	Wtorek	133	188	11	17	153	207	2360	2263
	Środa	155	192	18	13	172	209	2290	2385
	Czwartek	157	188	14	19	175	220	2439	2360
	Piątek	163	219	14	22	180	240	2566	2762
	Sobota	109	154	11	12	138	188	1840	1887
	Niedziela	68	101	8	7	77	116	918	907
II zmiana	Poniedziałek	157	223	16	21	181	249	2599	2660
	Wtorek	161	191	13	18	165	216	2571	2578
	Środa	178	215	13	20	213	241	2587	2693
	Czwartek	151	251	13	10	166	295	2660	2812
	Piątek	186	277	20	20	220	317	2967	3169
	Sobota	168	188	24	24	182	230	1871	1875
	Niedziela	147	174	16	29	173	210	1639	1852
III zmiana	Poniedziałek	27	35	5	1	24	44	384	391
	Wtorek	37	36	6	6	48	43	377	370
	Środa	22	28	3	2	25	30	354	363
	Czwartek	21	35	3	6	25	36	403	410
	Piątek	40	62	5	10	62	70	487	528
	Sobota	42	68	6	15	62	87	493	556
	Niedziela	45	66	15	8	71	84	453	472

Oceniając zagrożenie w ruchu drogowym według miejsca zdarzenia należy stwierdzić, że zagrożenie występuje przede wszystkim na obszarach zabudowanych, gdzie miały miejsce 2.122 wypadki tj. 68,1% ogółu wypadków, w których 103 osoby poniosły śmierć. Na obszarach niezabudowanych odnotowano 993 wypadki, w których zginęło 189 osób.

Na prostych odcinkach dróg doszło do 1730 wypadków tj. 55,5% ogółu, zginęło w nich 2016 osób, a 1917 zostało rannych. Natomiast na skrzyżowaniach doszło do 1.091 wypadków - 35% ogółu w których rannych zostało 1.319 osób a 34 zginęły. Wszystkie te osoby poniosły śmierć w wyniku wypadków na skrzyżowaniach z drogą z pierwszeństwem przejazdu. - 995 wypadków.

1.1. PRZYCZYNY

Analizując zagrożenie w ruchu drogowym wg użytkowników dróg należy stwierdzić, iż w 2017 r., do największej liczby zdarzeń niezmiennie przyczyniają się **kierujący pojazdami**. Byli oni sprawcami 32.378 zdarzeń, tj. 83,3 % ogółu, w tym 2.753 wypadków drogowych. W wypadkach spowodowanych przez ww. grupę 239 osób zginęło, a 3.231 doznało obrażeń ciała.

Główne przyczyny zdarzeń drogowych zaistniałych z winy kierujących, to nieustąpienie pierwszeństwa przejazdu i niedostosowanie prędkości do panujących warunków ruchu.

Przyczyny zdarzeń drogowych z winy kierującego:

	Wypadki		Zabici		Ranni		Kolizje	
	2016	2017	2016	2017	2016	2017	2016	2017
Gwałtowne hamowanie	9	13	0	1	10	18	58	64
Inne przyczyny	113	170	26	28	120	186	1622	2002
Jazda bez wymaganych świateł	1	4	0	2	1	3	5	8
Jazda po niewłaściwej stronie drogi	2	0	1	0	1	0	2	0
Niedostosowanie prędkości do warunków ruchu	454	610	66	83	587	729	5256	5036
Nieprawidłowe cofanie	32	37	1	2	31	36	3287	3406
Nieprawidłowe omijanie	28	37	2	2	28	44	1409	1548
Nieprawidłowe przejeżdżanie przejazdu dla rowerzystów	17	8	1	0	17	8	24	19
Nieprawidłowe skręcanie	55	71	4	6	61	83	1239	1246
Nieprawidłowe wymijanie	32	37	7	3	32	44	699	742
Nieprawidłowe wyprzedzanie	118	131	24	24	144	157	839	846
Nieprawidłowe zatrzymywanie, postój	0	1	0	0	0	1	73	62
Nieprawidłowe zawracanie	6	6	0	0	10	7	126	111
Nieprawidłowe zmienianie pasa ruchu	23	57	4	3	43	70	1829	1840
Nieprawidłowe: przejeżdżanie przejścia dla pieszych	0	0	0	0	0	0	7	0
Nieprzestrzeganie znaków i innych sygnałów	8	5	0	0	9	8	117	97
Niestosowanie się do sygnalizacji świetlnej	28	49	3	1	41	71	134	229
Nieustąpienie pierwszeństwa pieszemu na przejściu dla pieszych	300	336	17	21	300	337	299	262
Nieustąpienie pierwszeństwa pieszemu przy skręcaniu w drogę poprzeczną	5	17	0	0	5	17	19	22
Nieustąpienie pierwszeństwa pieszemu w innych okolicznościach	25	38	2	5	23	33	52	50
Nieustąpienie pierwszeństwa przejazdu	594	842	30	41	692	1046	6444	6620
Niezachowanie bezp. odleg. między pojazdami	133	218	5	6	173	256	5262	5175
Omijanie pojazdu przed przejściem dla pieszych	2	3	0	0	3	3	14	16
Wjazd przy czerwonym świetle	0	0	0	0	0	0	7	0
Wyprzedzanie pojazdu przed przejściem dla pieszych	1	0	0	0	1	0	3	5
Zmęczenie, zaśnięcie	47	63	9	11	69	74	186	219

Z winy osób pieszych miało miejsce 376 zdarzeń tj. 1% ogółu zdarzeń na drogach województwa, w tym 198 wypadków, 36 osób poniosło śmierć w wypadkach a 164 zostały ranne.

Najczęściej przyczynami tych zdarzeń było:

	Wypadki		Zabici		Ranni		Kolizje	
	2016	2017	2016	2017	2016	2017	2016	2017
Chodzenie nieprawidłową stroną drogi	8	8	3	2	8	6	6	13
Inne przyczyny	6	19	0	1	6	18	30	20
Leżenie, siedzenie, klęczenie, stanie na jezdni	5	13	0	6	5	7	2	0
Nieostrożne wejście na jezdnię: przed jadącym pojazdem	66	94	12	20	54	75	123	103
Nieostrożne wejście na jezdnię: zza pojazdu, przeszkody	12	17	3	0	9	18	29	18
Przekraczanie jezdni w miejscu niedozwolonym	23	26	4	6	19	20	32	8

Wejście na jezdnię przy czerwonym świetle	14	20	0	1	15	19	20	15
Zatrzymanie, cofnięcie się	2	1	0	0	2	1	0	1

Z tzw. „innych przyczyn” na wielkopolskich drogach doszło do 5.562 zdarzeń w tym 140 wypadków, w których 15 osób poniosło śmierć, a 158 odniosły obrażenia ciała.

Przyczynami zdarzeń było m.in.:

	Wypadki		Zabici		Ranni		Kolizje	
	2016	2017	2016	2017	2016	2017	2016	2017
Inne	19	22	1	0	27	26	537	639
Nieprawidłowo działająca zaporą kolej.	0	0	0	0	0	0	2	3
Niesprawność techniczna pojazdu	3	1	1	0	3	1	71	60
Nieustalone	67	68	22	15	78	70	715	827
Obiekty, zwierzęta na drodze	25	22	0	0	30	31	2192	2251
Organizacja ruchu	0	0	0	0	0	0	5	4
Oślepienie przez inny pojazd lub słońce	0	2	0	0	0	2	19	14
Pożar pojazdu	0	0	0	0	0	0	22	11
Stan jezdni	1	8	0	0	1	9	1142	1519
Utrata przytomności, śmierć kierującego	4	6	0	0	4	6	44	23
Z winy pasażera	9	11	0	0	10	13	27	33
Zabezpieczenie robót na drodze	0	0	0	0	0	0	26	38

1.2. NIETRZEŻWOŚĆ

W okresie 2017 r. nietrzeźwi użytkownicy dróg spowodowali **625** zdarzeń drogowych tj. **1,6 %** ogółu zdarzeń na drogach woj. wielkopolskiego (2016-617), w tym **94** wypadki i **631** kolizji drogowych (2016 odpowiednio- 118 i 409). W wypadkach **13** osób poniosło śmierć (2016 -27) , a **100** (2016 -124) doznało obrażeń ciała.

W porównaniu do analogicznego okresu 2016r. nastąpił nieznaczny wzrost tego rodzaju zdarzeń o 0,8% .

Najczęściej „po alkoholu” do zdarzeń przyczyniają się kierujący pojazdami. Przyczynili się oni do 573 zdarzeń, w tym 71 wypadków. W wypadkach 11 osób zginęło a 79 doznało obrażeń ciała:

Rodzaj pojazdu	Wypadki		Zabici		Ranni		Kolizje	
	2016	2017	2016	2017	2016	2017	2016	2017
Autobus inny		0		0		0		1
Ciągnik rolniczy	0	0	0	0	0	0	1	8
Czterokołowiec		0		0		0		2
Inny		1		0		1		2
Motocykl	7	2	1		7	2	4	4
Motorower	8	7	2	0	7	7	25	28
Rower	13	8	1	1	12	7	26	30
Samochód ciężarowy DMC do 3,5 T	4	2	0	1	4	2	15	12
Samochód ciężarowy DMC powyżej 3,5 T	0	0	0	0	0	0	5	10
Samochód osobowy	61	51	21	9	70	60	385	405

Główne przyczyny zdarzeń, w których sprawcami byli nietrzeźwi kierujący

	Wypadki		Zabici		Ranni		Kolizje	
	2016	2017	2016	2017	2016	2017	2016	2017
Gwałtowne hamowanie	0	0	0	0	0	0	1	2
Inne przyczyny	12	9	6	0	16	9	63	72
Jazda bez wymaganego oświetlenia	0	0	0	0	0	0	1	0
Niedostosowanie prędkości do warunków ruchu	44	39	10	9	42	44	198	207
Nieprawidłowe cofanie	0	0	0	0	0	0	30	26
Nieprawidłowe omijanie	3	3	1	0	3	4	28	38
Nieprawidłowe skręcanie	3	1	0	0	3	1	19	26
Nieprawidłowe wymijanie	2	1	1	1	1	0	15	16
Nieprawidłowe wyprzedzanie	4	3	4	0	7	4	9	11
Nieprawidłowe Zawracanie	0	0	0	0	0	0	4	1
Nieprawidłowe zmienianie pasa ruchu	0	0	0	0	0	0	7	7
Nieprawidłowe: zatrzymywanie, postój	0	0	0	0	0	0	1	0
Nieprzestrzeganie znaków i innych sygnałów	1	1	0	0	1	2	4	1
Niestosowanie się do sygnalizacji świetlnej	1	0	1	0	0	0	1	1
Nieustąpienie pierwszeństwa pieszemu na przejściu dla pieszych	3	4	1	0	5	4	2	3
Nieustąpienie pierwszeństwa pieszemu przy skręcaniu w drogę poprzeczną	0	0	0	0	0	0	1	1
Nieustąpienie pierwszeństwa pieszemu w innych okolicznościach	0	0	0	0	0	0	0	2
Nieustąpienie pierwszeństwa przejazdu	15	7	0	1	15	8	36	47

Niezachowanie bezp. odleg. między pojazdami	5	2	1	0	7	2	39	40
Zmęczenie, zaśnięcie	0	1	0	0	0	1	2	1

Nietrzeźwi piesi to sprawcy 52 zdarzeń – w tym 23 wypadków drogowych, w których 2 osoby zginęły a 11 doznało obrażeń.

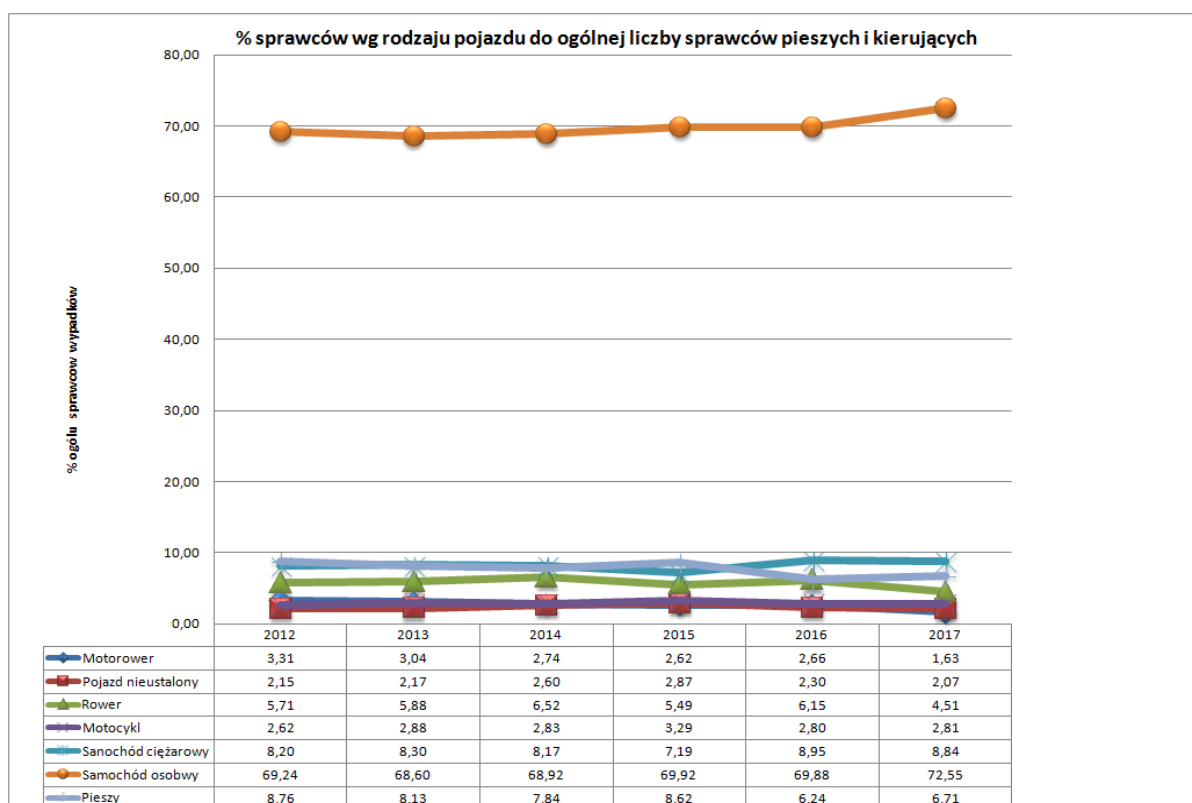
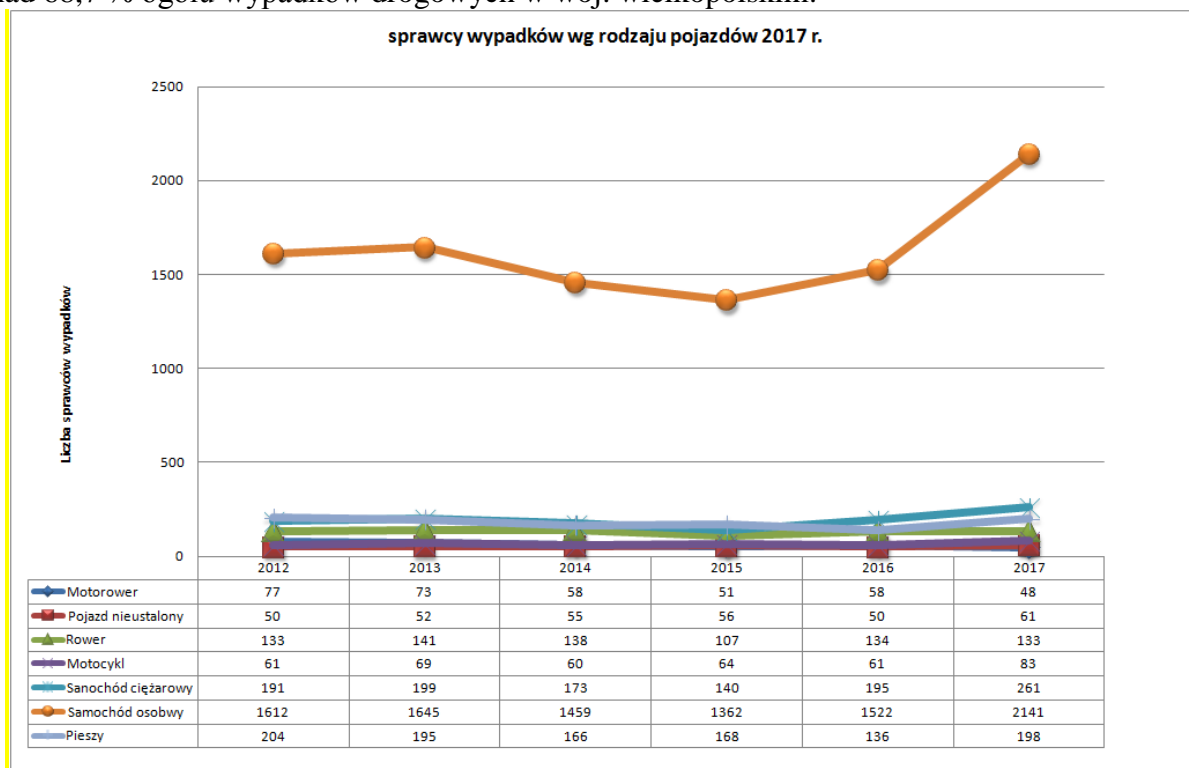
	Wypadki		Zabici		Ranni		Kolizje	
	2016	2017	2016	2017	2016	2017	2016	2017
Chodzenie nieprawidłową stroną drogi	2	1	0	0	2	1	2	4
Inne przyczyny	2	4	0	0	2	4	7	4
Leżenie, siedzenie, klęczenie, stanie na jezdni	1	1	0	0	1	1	0	0
Nieostrożne wejście na jezdnię: przed jadącym pojazdem	11	12	2	2	9	10	22	20
Nieostrożne wejście na jezdnię: zza pojazdu, przeszkody	0	3	0	0	0	3	0	0
Przekraczanie jezdni w miejscu niedozwolonym	5	2	0	0	5	2	5	0
Stanie na jezdni, leżenie	1	0	0	0	1	0	1	0
Wejście na jezdnię przy czerwonym świetle	2	0	0	0	3	0	1	1
Zatrzymanie, cofnięcie się	1	0	0	0	1	0	0	0

W powiatach garnizonu wielkopolskiego liczba zdarzeń drogowych gdzie sprawcami byli nietrzeźwi użytkownicy dróg przedstawia się następująco:

	WYPADKI		ZMIANA	ZABICI		ZMIANA	RANNI		ZMIANA	KOLIZJE		ZMIANA
	2016	2017		2016	2017		2016	2017		2016	2017	
PO KMP Kalisz	6	12	6	0	1	1	3	10	7	42	40	-2
PO KMP Konin	9	7	-2	3	2	-1	6	3	-3	21	41	20
PO KMP Leszno	11	9	-2	0	0	0	11	5	-6	29	32	3
PO KMP Poznań	29	21	-8	1	2	1	20	17	-3	81	75	-6
PO KPP Chodzież	1	3	2	0	1	1	1	2	1	6	6	0
PO KPP Czarnków	6	0	-6	0	0	0	4	0	-4	28	32	4
PO KPP Gniezno	2	2	0	0	0	0	2	1	-1	40	37	-3
PO KPP Gostyń	2	2	0	0	0	0	1	1	0	10	14	4
PO KPP Grodzisk Wlkp.	1	2	1	1	0	-1	0	0	0	2	1	-1
PO KPP Jarocin	1	1	0	1	0	-1	0	1	1	23	22	-1
PO KPP Koło	2	0	-2	0	0	0	1	0	-1	3	0	-3
PO KPP Kościan	4	2	-2	0	0	0	2	0	-2	14	8	-6
PO KPP Krotoszyn	2	2	0	0	0	0	2	1	-1	12	13	1
PO KPP Kępno	2	1	-1	2	0	-2	0	0	0	8	6	-2
PO KPP Międzychód	2	3	1	1	0	-1	1	2	1	9	17	8
PO KPP Nowy Tomyśl	4	1	-3	0	0	0	2	1	-1	13	15	2
PO KPP Oborniki	1	2	1	1	1	0	0	1	1	4	7	3
PO KPP Ostrzeszów	1	2	1	0	0	0	1	0	-1	14	25	11
PO KPP Ostrów Wlkp.	6	4	-2	0	0	0	3	2	-1	17	14	-3
PO KPP Piła	6	2	-4	2	0	-2	3	1	-2	22	25	3
PO KPP Pleszew	5	5	0	0	0	0	4	5	1	16	22	6
PO KPP Rawicz	3	1	-2	0	0	0	2	0	-2	9	13	4
PO KPP Szamotuły	0	0	0	0	0	0	0	0	0	7	0	-7
PO KPP Słupca	0	1	1	0	0	0	0	1	1	9	8	-1
PO KPP Turek	3	0	-3	1	0	-1	0	0	0	9	3	-6
PO KPP Wolsztyn	1	1	0	0	0	0	1	1	0	7	6	-1
PO KPP Września	2	3	1	0	0	0	2	3	1	12	21	9
PO KPP Wągrowiec	1	2	1	0	0	0	0	2	2	7	9	2
PO KPP Złotów	0	0	0	0	0	0	0	0	0	7	7	0
PO KPP Śrem	3	0	-3	0	0	0	1	0	-1	7	6	-1
PO KPP Środa Wlkp.	2	3	1	0	0	0	0	3	3	11	6	-5
Suma	118	94	-24	13	7	-6	73	63	-10	499	531	32

1.3. SPRAWCY I OFIARY ZDARZEŃ DROGOWYCH

Analizując zagrożenie w ruchu drogowym w 2017 roku, wg użytkowników dróg należy stwierdzić, iż największe zagrożenie na drogach powodują kierujący samochodami osobowymi - ponad 68,7 % ogółu wypadków drogowych w woj. wielkopolskim.



Wśród kierujących motorowerami sprawcami zdarzeń drogowych byli kierujący w następujących przedziałach wiekowych

	Liczba wypadków		Liczba zabitych		Liczba rannych		Liczba kolizji	
	2016	2017	2016	2017	2016	2017	2016	2017
7-14.	1	0	0	0	1	0	4	3
15-17	7	8	0	0	8	10	25	28
18-24	8	2	1	0	8	2	29	9
25-34	3	6	0	0	3	7	18	10
35-44	6	3	0	0	6	3	15	18
45-54	3	5	1	0	3	5	14	16
55-64	2	2	0	0	2	2	16	8
65 plus	1	0	0	0	2	0	10	8

Wśród rowerzystów sprawcami zdarzeń drogowych byli kierujący w następujących przedziałach wiekowych:

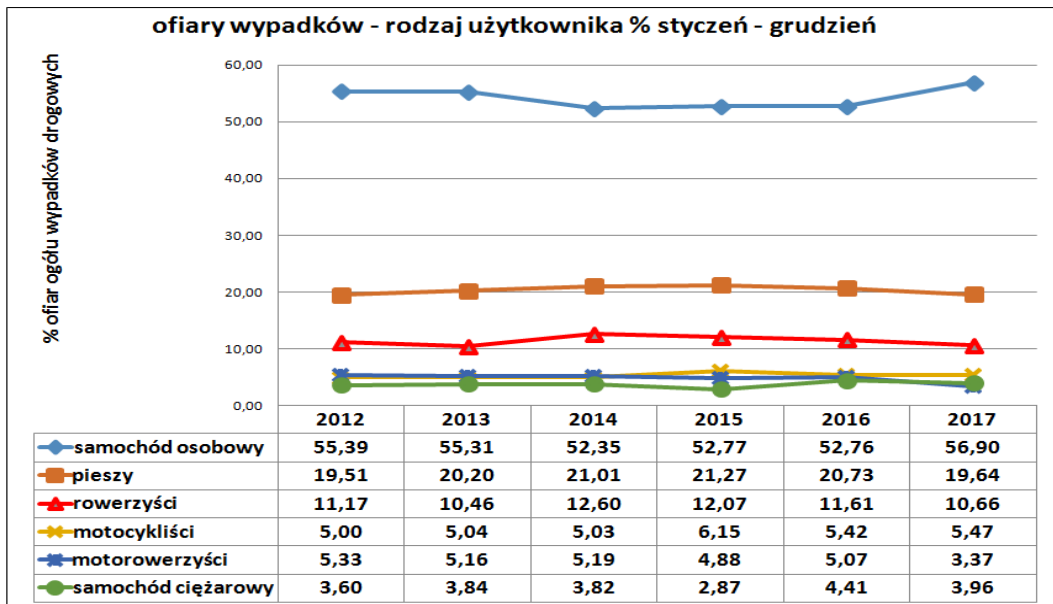
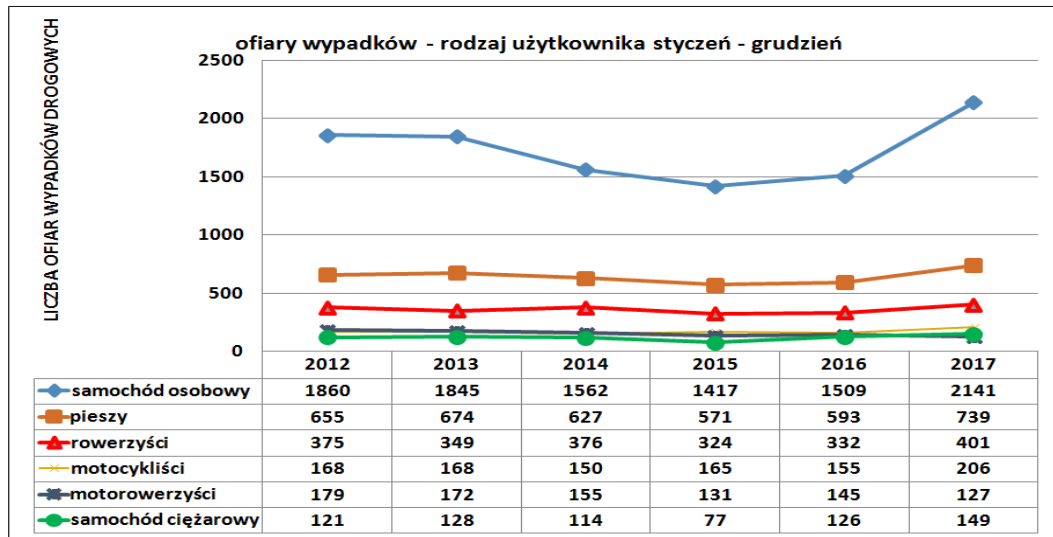
	Liczba wypadków		Liczba zabitych		Liczba rannych		Liczba kolizji	
	2016	2017	2016	2017	2016	2017	2016	2017
0-6	3	0	0	0	3	0	3	5
7-14.	19	21	1	0	21	21	62	42
15-17	10	9	0	0	10	9	39	41
18-24	6	7	0	0	6	7	26	14
25-34	6	9	0	0	7	11	21	22
35-44	4	9	0	1	4	8	26	11
45-54	4	8	0	1	4	8	22	12
55-64	3	6	0	0	3	6	23	18
65 plus	20	13	3	3	17	11	20	31

Sprawcami zdarzeń drogowych z winy pieszych w omawianym okresie najczęściej byli piesi w następujących przedziałach wiekowych:

	Liczba wypadków		Liczba zabitych		Liczba rannych		Liczba kolizji	
	2016	2017	2016	2017	2016	2017	2016	2017
0-6	4	6	0	0	4	7	10	7
7-14.	21	26	1	0	20	26	30	33
15-17	6	7	0	0	6	7	12	10
18-24	4	11	0	0	4	11	16	5
25-34	3	5	0	0	3	5	12	7
35-44	2	7	0	1	2	6	13	6
45-54	3	4	1	1	2	3	9	7
55-64	4	6	1	2	3	4	10	4
65 plus	17	28	8	5	9	23	12	14

Efektem wzrostu liczby wypadków na terenie województwa jest wzrost liczby ofiar zwłaszcza w przedziale 0-6 lat. W poszczególnych przedziałach wiekowych w 2017 r. dane przedstawiają się następująco:

Wiek	Liczba ofiar		Liczba zabitych		Liczba rannych	
	2016	2017	2016	2017	2016	2017
0-6	990	1037	22	19	968	1018
7-14	2342	2129	50	37	2292	2092
15-17	1804	1565	74	46	1730	1519
18-24	7470	6709	439	374	7031	6335
25-39	12259	11816	756	695	11503	11121
40-59	10814	10604	818	738	9996	9866
60 plus	8231	8246	872	897	7359	7349



Najliczniejszą grupę ofiar wypadków drogowych wg użytkowników dróg – ponad 55 % wszystkich ofiar - stanowią kierowcy i pasażerowie samochodów osobowych oraz piesi- 19,1% . Zestawienie wszystkich rodzajów użytkowników przedstawiono poniżej:

Rodzaj użytkownika drogi	Liczba ofiar		Liczba zabitych		Liczba rannych	
	2016	2017	2016	2017	2016	2017
Motorowerzyści	145	126	7	6	138	120
Piesi	593	742	56	74	537	668
Pojazd nieustalony	4	6	0	0	4	6
Rowerzyści	332	401	17	19	315	382
Użytkownicy autobusów	47	84	0	0	47	84
Użytkownicy ciągników	7	1	1	0	6	1
Użytkownicy czterokołowców	2	1	0	0	2	1
Użytkownicy innych pojazdów	4	4	0	0	4	4
Użytkownicy motocykli	155	207	14	27	141	180
Użytkownicy samochodów ciężarowych	126	151	9	15	117	136
Użytkownicy samochodów osobowych	1509	2141	145	151	1364	1990
Użytkownicy tramwajów i trolejbusów	10	18	0	0	10	18

1.4. STAN BEZPIECZEŃSTWA NA DROGACH WOJEWÓDZTWA WG KATEGORII DRÓG

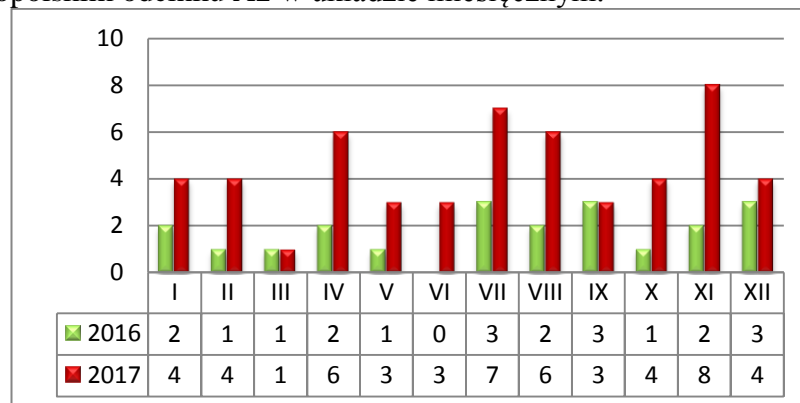
Liczba zdarzeń drogowych na poszczególnych kategoriach dróg przedstawia się następująco:

	Liczba wypadków		Liczba zabitych		Liczba rannych		Liczba kolizji	
	2016	2017	2016	2017	2016	2017	2016	2017
Autostrada	21	53	2	5	22	72	767	828
Droga gminna	390	579	25	27	409	629	8142	8342
Droga krajowa	509	571	77	87	617	683	7212	6401
Droga powiatowa	875	1112	69	86	998	1257	9850	9704
Droga wojewódzka	399	625	64	78	507	763	5211	5912

1.4.1. AUTOSTRADA

Oceniając zagrożenie w ruchu drogowym według kategorii dróg przebiegających przez teren woj. wielkopolskiego na ogólną liczbę zdarzeń drogowych na odcinku autostrady A2 przebiegającej przez teren województwa zarejestrowano 871 (2016 - 786) zdarzeń tj. 2, % ogółu zdarzeń drogowych na terenie woj. wielkopolskiego, w tym 53 wypadki, w których 5 osób zginęło a 72 doznały obrażeń ciała oraz 818 kolizji drogowych.

Wypadki na wielkopolskim odcinku A2 w układzie miesięcznym:



Liczba zdarzeń drogowych w omawianym okresie na terenie poszczególnych jednostek, przez które przebiega autostrada przedstawia się następująco:

	Liczba wypadków		Liczba zabitych		Liczba rannych		Liczba kolizji	
	2016	2017	2016	2017	2016	2017	2016	2017
PO KMP Konin	0	0	0	0	0	0	129	121
PO KMP Poznań	7	33	0	2	8	49	324	373
PO KPP Koło	0	1	0	0	0	1	55	36
PO KPP Nowy Tomyśl	7	8	0	0	9	8	88	88
PO KPP Szamotuły	1	2	1	1	0	5	6	5
PO KPP Słupca	3	1	0	0	3	1	58	75
PO KPP Turek	0	2	0	1	0	2	29	22
PO KPP Września	1	3	1	0	0	4	54	83
PO KPP Środa Wlkp.	2	3	0	1	2	2	22	15

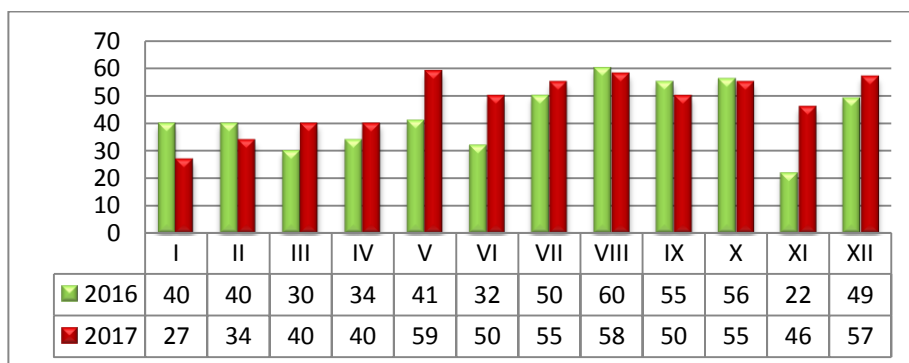
Głównymi przyczynami zdarzeń na wielkopolskim odcinku autostrady spowodowanych przez kierujących są:

Zachowanie kierującego	Liczba wypadków		Liczba zabitych		Liczba rannych		Liczba kolizji	
	2016	2017	2016	2017	2016	2017	2016	2017
Gwałtowne hamowanie	0	2	0	1	0	2	1	1
Inne przyczyny	3	2	1	0	2	2	47	58
Niedostosowanie prędkości do warunków ruchu	5	20	1	1	4	29	247	260
Nieprawidłowe cofanie	0	0	0	0	0	0	37	38
Nieprawidłowe omijanie	0	3	0	0	0	3	51	40
Nieprawidłowe wyprzedzanie	0	0	0	0	0	0	15	11
Nieprawidłowe zmienianie pasa ruchu	1	1	0	0	1	1	81	87
Nieustąpienie pierwszeństwa przejazdu	0	2	0	0	0	3	12	29
Niezachowanie bezp. odleg. między pojazdami	6	15	0	2	8	21	94	104
Zmęczenie, zaśnięcie	5	6	0	1	6	9	34	33

1.4.2. DROGI KRAJOWE

Na drogach krajowych przebiegających przez teren woj. wielkopolskiego doszło do 6.950 (2016-7.719) zdarzeń drogowych tj. ok. 17,9 % ogółu zdarzeń zaistniałych na terenie województwa, w tym 571 wypadków, w których 87 osób poniosło śmierć, a 693 doznały obrażeń ciała.

Wypadki drogowe na drogach krajowych w zestawieniu z 2016r. przedstawiają się następująco:



Liczba zdarzeń drogowych w omawianym okresie na terenie poszczególnych powiatów przedstawia się następująco:

	Liczba wypadków		Liczba zabitych		Liczba rannych		Liczba kolizji	
	2016	2017	2016	2017	2016	2017	2016	2017
PO KMP Kalisz	10	25	0	6	14	28	383	381
PO KMP Konin	40	26	4	4	47	30	593	687
PO KMP Leszno	70	66	6	0	97	84	563	602
PO KMP Poznań	109	142	6	5	141	199	1900	1137
PO KPP Chodzież	6	6	0	1	8	12	74	78
PO KPP Czarnków	0	0	0	0	0	0	4	6
PO KPP Gniezno	21	24	2	4	23	25	304	255
PO KPP Gostyń	7	6	1	0	6	8	91	80
PO KPP Grodzisk Wlkp.	8	11	2	1	8	11	85	78
PO KPP Jarocin	12	17	1	4	11	19	300	261
PO KPP Koło	5	3	2	1	4	3	53	36
PO KPP Kościan	22	25	3	6	36	30	113	122
PO KPP Krotoszyn	18	18	2	6	18	15	220	195
PO KPP Kępno	8	8	1	2	7	7	135	144
PO KPP Międzychód	5	6	1	0	4	7	61	41
PO KPP Nowy Tomyśl	5	7	2	1	4	8	34	42
PO KPP Oborniki	7	8	3	3	9	6	113	119
PO KPP Ostrzeszów	6	7	1	2	6	6	79	54
PO KPP Ostrów Wlkp.	28	26	5	8	26	28	602	544
PO KPP Piła	30	17	13	7	52	20	357	365

PO KPP Pleszew	18	22	2	1	24	27	137	136
PO KPP Rawicz	9	10	2	0	9	16	57	57
PO KPP Szamotuły	5	9	3	5	2	8	98	94
PO KPP Słupca	7	9	1	2	7	7	106	129
PO KPP Środa Wlkp.	9	32	5	9	9	37	164	137
PO KPP Turek	14	7	4	2	11	6	201	179
PO KPP Wolsztyn	4	4	2	1	4	3	75	72
PO KPP Września	24	21	3	2	28	26	219	255
PO KPP Złotów	2	9	0	4	2	7	89	93

Zdarzenia drogowe na tych drogach najczęściej notowano z winy kierujących pojazdami. Byli oni sprawcami 519 wypadków i 5.590 kolizji drogowych. W wypadkach 66 osób poniosło śmierć a 648 doznało obrażeń ciała.

Przyczynami tych zdarzeń było m.in.:

Zachowanie kierującego	Liczba wypadków		Liczba zabitych		Liczba rannych		Liczba kolizji	
	2016	2017	2016	2017	2016	2017	2016	2017
Gwałtowne hamowanie	0	1	0	0	0	1	16	21
Inne przyczyny	20	30	12	10	24	30	344	350
Jazda bez wymaganych świateł	0	1	0	0	0	1	1	2
Niedostosowanie prędkości do warunków ruchu	110	125	11	6	141	152	1345	1130
Nieprawidłowe cofanie	4	1	0	0	4	1	146	122
Nieprawidłowe omijanie	5	3	0	1	5	4	116	79
Nieprawidłowe przejeżdżanie przejazdu dla rowerzystów	3	1	1	0	2	1	2	4
Nieprawidłowe skręcanie	8	11	2	2	7	16	213	176
Nieprawidłowe wymijanie	6	7	3	2	6	7	76	75
Nieprawidłowe wyprzedzanie	37	37	12	12	44	49	234	218
Nieprawidłowe zatrzymywanie, postój	0	0	0	0	0	0	12	7
Nieprawidłowe Zawracanie	1	3	0	0	3	4	30	15
Nieprawidłowe zmienianie pasa ruchu	21	17	4	1	28	25	901	571
Nieprzestrzeganie znaków i innych sygnałów	0	1	0	0	0	3	23	17
Niestosowanie się do sygnalizacji świetlnej	10	12	1	0	13	16	80	60
Nieustąpienie pierwszeństwa przejazdu	153	174	10	25	174	224	1144	1033
Niezachowanie bezp. odleg. między pojazdami	61	76	2	3	82	89	1826	1626
Omijanie pojazdu przed przejściem dla pieszych	1	1	0	0	2	1	0	0
Zmęczenie, zaśnięcie	16	18	5	4	27	24	74	84

Osoby piesze na drogach krajowych 2017 roku przyczyniły się do 50 zdarzeń drogowych w tym 30 wypadków; 16 osób poniosło śmierć a 14 doznało obrażeń ciała. Przyczynami tych zdarzeń było m. in. :

Zachowanie pieszego	Liczba wypadków		Liczba zabitych		Liczba rannych		Liczba kolizji	
	2016	2017	2016	2017	2016	2017	2016	2017
Chodzenie nieprawidłową stroną drogi	2	3	2	2	0	1	1	2
Inne przyczyny	0	1	0	0	0	1	6	1
Leżenie, siedzenie, klęczenie, stanie na jezdni	0	2	0	1	0	1	1	0
Nieostrożne wejście na jezdnię: przed jadącym pojazdem	13	17	5	10	8	7	15	14
Nieostrożne wejście na jezdnię: zza pojazdu, przeszkody	0	0	0	0	0	0	2	0
Przekraczanie jezdni w miejscu niedozwolonym	7	4	3	3	4	1	3	1
Stanie na jezdni, leżenie	2	0	0	0	2	0	1	0
Wejście na jezdnię przy czerwonym świetle	3	3	0	0	3	3	3	2
Zatrzymanie, cofnięcie się	1	0	0	0	1	0	0	0

Zdarzenia drogowe na poszczególnych drogach krajowych przedstawiają się następująco:

Numer drogi	Liczba wypadków		Liczba zabitych		Liczba rannych		Liczba kolizji	
	2016	2017	2016	2017	2016	2017	2016	2017
11	102	120	20	27	115	141	1687	1301
92	64	104	11	13	69	132	859	884
5	103	92	10	7	139	126	1318	719
12	58	66	4	1	77	81	695	638
15	35	39	4	7	34	38	355	361

25a	1	25	0	8	1	24	22	645
36	16	22	2	4	17	26	244	245
K92B	26	21	3	3	26	22	348	417
32	12	18	4	2	12	19	172	161
S11	9	18	1	2	17	22	172	198
10	17	8	10	5	36	13	176	151
24	5	7	1	0	4	8	65	44
25	36	7	1	3	49	6	633	55
72	11	7	4	2	8	8	182	180
15a	0	2	0	1	0	2	21	15
22	0	2	0	0	0	2	19	26
39	1	2	0	0	1	2	22	21
S5D	1	2	0	0	1	2	24	69
S5	5	2	0	0	6	3	58	39

Na podstawie przedstawionych powyżej danych stwierdzić należy, że największe zagrożenie w ruchu drogowym występuje na drodze krajowej :

- nr 11 – 20,4% ogółu zdarzeń na drogach krajowych,
- nr 92 – 14,2% ogółu zdarzeń na drogach krajowych,
- nr 5 – 11,7% ogółu zdarzeń na drogach krajowych.

Wypadki i kolizje drogowe na drodze krajowej nr 11 w poszczególnych powiatach przedstawiają się następująco:

	Liczba wypadków		Liczba zabitych		Liczba rannych		Liczba kolizji	
	2016	2017	2016	2017	2016	2017	2016	2017
PO KMP Poznań	25	18	1	0	35	30	364	105
PO KPP Chodzież	6	6	0	1	8	12	74	78
PO KPP Jarocin	9	9	1	4	8	8	233	171
PO KPP Kępno	5	4	0	1	5	3	76	66
PO KPP Oborniki	7	8	3	3	9	6	113	119
PO KPP Ostrzeszów	4	6	1	2	4	5	73	44
PO KPP Ostrów Wlkp.	17	11	5	1	14	17	296	242
PO KPP Piła	13	9	3	2	16	7	180	211
PO KPP Pleszew	5	11	1	1	5	11	49	63
PO KPP Złotów	2	7	0	4	2	5	74	73
PO KPP Środa Wlkp.	9	31	5	8	9	37	155	129

Najwięcej wypadków miało miejsce na terenie KPP Środa Wlkp i odnotowano tam też najwięcej ofiar śmiertelnych. Ponadto większa liczba ofiar śmiertelnych to teren działania KPP Jarocin i Złotów. Ogólnie największą liczbą zdarzeń na drodze nr 11 notowano na terenie KPP Ostrów Wlkp., Piła i Jarocin.

Wypadki i kolizje drogowe na drodze krajowej nr 92 w poszczególnych powiatach przedstawiają się następująco:

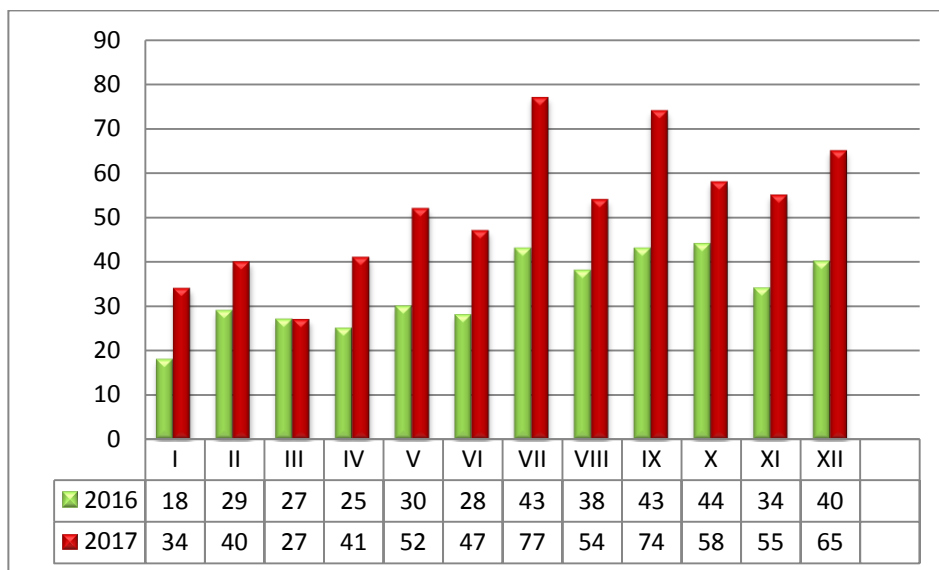
	Liczba wypadków		Liczba zabitych		Liczba rannych		Liczba kolizji	
	2016	2017	2016	2017	2016	2017	2016	2017
PO KMP Konin	3	3	1	1	2	4	56	50
PO KMP Poznań	41	76	1	4	49	101	569	600
PO KPP Koło	5	3	2	1	4	3	53	36
PO KPP Nowy Tomyśl	5	7	2	1	4	8	34	42
PO KPP Szamotuły	4	7	3	5	1	6	92	78
PO KPP Września	6	8	2	1	9	10	55	78

W ciągu 2017 roku największe zagrożenie w ruchu drogowym na drodze nr 92 występowało na terenie działania KMP Poznań.

1.4.3. DROGI WOJEWÓDZKIE.

Na drogach wojewódzkich odnotowano 6.537 (2016-2.388) zdarzeń tj. 16,8 % ogółu zdarzeń na terenie województwa – w tym 625 wypadków, 78 osób poniosło śmierć, a 763 doznały obrażeń ciała.

Wypadki drogowe na drogach wojewódzkich w poszczególnych miesiącach przedstawiają się następująco:



Sprawcy największej ilości zdarzeń to kierujący pojazdami. Przyczynili się oni do 5.462 zdarzeń w tym 555 wypadków i 4.907 kolizji drogowych. W wypadkach 68 osób poniosło śmierć a 686 doznało obrażeń ciała. Przyczynami tych zdarzeń było:

	Liczba wypadków		Liczba zabitych		Liczba rannych		Liczba kolizji	
	2016	2017	2016	2017	2016	2017	2016	2017
Gwałtowne hamowanie	1	4	0	0	1	8	14	12
Inne przyczyny	18	28	1	8	18	32	211	258
Jazda bez wymaganych świateł	1	1	0	1	1	0	1	2
Niedostosowanie prędkości do warunków ruchu	87	147	22	32	135	185	940	1056
Nieprawidłowe cofanie	1	1	0	0	1	1	159	158
Nieprawidłowe omijanie	6	10	0	1	6	10	80	110
Nieprawidłowe skręcanie	11	19	1	2	17	22	183	171
Nieprawidłowe wymijanie	7	6	3	1	6	9	162	194
Nieprawidłowe wyprzedzanie	29	46	4	6	43	54	224	221
Nieprawidłowe zatrzymywanie, postój	0	1	0	0	0	1	9	5
Nieprawidłowe zawracanie	1	0	0	0	1	0	20	13
Nieprawidłowe zmienianie pasa ruchu	7	20	1	1	12	23	294	472
Nieprzestrzeganie znaków i innych sygnałów	4	1	0	0	4	2	27	28
Niestosowanie się do sygnalizacji świetlnej	6	16	1	2	8	24	39	55
Nieustąpienie pierwszeństwa pieszemu na przejściu dla pieszych	38	43	2	3	36	44	44	28
Nieustąpienie pierwszeństwa pieszemu w innych okolicznościach	3	0	0	0	3	0	3	4
Nieustąpienie pierwszeństwa przejazdu	98	144	10	8	122	190	913	1040
Niezachowanie bezp. odleg. między pojazdami	38	54	2	1	48	67	1340	1029
Zmęczenie, zaśnięcie	12	12	2	2	19	12	27	44

Osoby piesze na powyższych drogach były sprawcami 69 zdarzeń, w tym 40 wypadków, w których 8 osób poniosło śmierć, a 32 zostały ranne.

Przyczynami tych zdarzeń było:

	Liczba wypadków		Liczba zabitych		Liczba rannych		Liczba kolizji	
	2016	2017	2016	2017	2016	2017	2016	2017
Chodzenie nieprawidłową stroną drogi	4	0	0	0	7	0	4	6
Inne przyczyny	3	3	0	1	3	2	5	4
Leżenie, siedzenie, klęczenie, stanie na jezdni	1	5	0	2	1	3	1	5
Nieostrożne wejście na jezdnię: przed jadącym pojazdem	12	19	3	4	9	15	33	35
Nieostrożne wejście na jezdnię: zza pojazdu, przeszkody	1	5	1	1	0	4	3	7
Przekraczanie jezdni w miejscu niedozwolonym	0	3	0	0	0	3	5	4
Wejście na jezdnię przy czerwonym świetle	2	5	0	0	2	5	6	7

Poniżej drogi wojewódzkie, na których zanotowano największą liczbę wypadków i kolizji drogowych w omawianym okresie:

Numer drogi	Liczba wypadków		Liczba zabitych		Liczba rannych		Liczba kolizji	
	2016	2017	2016	2017	2016	2017	2016	2017
196	33	142	1	5	44	192	460	973
433	11	43	1	1	24	59	270	465
307	21	41	3	0	27	46	305	260
450	11	10	2	4	9	8	194	215
434	23	23	3	4	24	28	213	191
182	13	13	3	4	27	15	162	180
430	7	29	1	1	8	35	174	149
184	4	16	0	5	4	26	133	160
190	13	13	2	2	14	12	162	155
178	9	15	9	2	12	16	166	149
470	15	11	5	5	15	14	184	144
188	10	6	1	0	11	9	187	146
308	18	17	1	0	23	17	122	134
432	14	26	3	1	20	32	121	118
266	6	8	0	2	13	6	110	127
442	14	10	1	1	21	16	107	122
260	4	7	1	0	4	10	116	121
264	8	2	0	1	11	2	112	125
449	5	16	1	4	4	14	101	103
187	8	7	3	1	7	11	103	103
305	13	8	1	2	16	6	98	98
187	8	7	3	1	7	11	103	103

Najwięcej zdarzeń notowanych jest na drodze W196 oraz W433, według jednostek nadzorujących dane odcinki dróg zdarzenia przedstawiają się następująco

W196

	Liczba wypadków		Liczba zabitych		Liczba rannych		Liczba kolizji	
	2016	2017	2016	2017	2016	2017	2016	2017
PO KMP Poznań	33	135	1	3	44	183	420	941
PO KPP Wągrowiec	0	7	0	2	0	9	40	32

W433

	Liczba wypadków		Liczba zabitych		Liczba rannych		Liczba kolizji	
	2016	2017	2016	2017	2016	2017	2016	2017
PO KMP Poznań	11	43	1	1	24	59	270	465

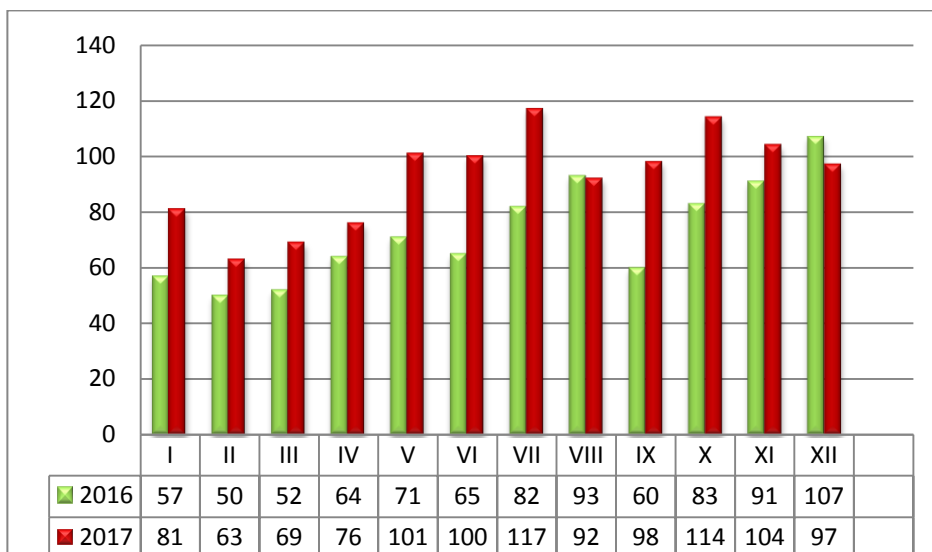
W307

	Liczba wypadków		Liczba zabitych		Liczba rannych		Liczba kolizji	
	2016	2017	2016	2017	2016	2017	2016	2017
PO KMP Poznań	16	34	2	0	21	38	251	218
PO KPP Nowy Tomyśl	5	7	1	0	6	8	54	42

1.4.4. DROGI POWIATOWE.

Na drogach powiatowych zaistniało 10.816 (2016 – 10.725) zdarzeń tj. 28,2 % ogółu zdarzeń, w tym 1.112 wypadków i 9.704 kolizje drogowe. W wypadkach 86 osób poniosło śmierć, a 1.257 zostało rannych.

Wypadki drogowe w poszczególnych miesiącach przedstawiają się następująco:



Kierujący pojazdami na drogach powiatowych byli sprawcami 8.989 zdarzeń drogowych w tym 975 wypadków drogowych, w których 72 osoby zginęły a 1.121 doznało obrażeń ciała.

Przyczynami tych zdarzeń najczęściej było:

Zachowanie kierującego	Liczba wypadków		Liczba zabitych		Liczba rannych		Liczba kolizji	
	2016	2017	2016	2017	2016	2017	2016	2017
Gwałtowne hamowanie	7	6	0	0	8	7	18	18
Inne przyczyny	47	60	9	6	50	67	429	453
Niedostosowanie prędkości do warunków ruchu	181	215	24	34	232	252	1556	1415
Nieprawidłowe cofanie	9	10	0	1	9	9	624	610
Nieprawidłowe omijanie	11	12	1	0	11	17	343	404
Nieprawidłowe przejeżdżanie przejazdu dla rowerzystów	8	4	0	0	8	4	12	9
Nieprawidłowe skręcanie	23	22	1	2	24	26	360	374
Nieprawidłowe wymijanie	12	15	0	0	14	19	359	356
Nieprawidłowe wyprzedzanie	41	37	4	6	42	40	215	222
Nieprawidłowe Zawracanie	1	3	0	0	2	3	28	31
Nieprawidłowe zmienianie pasa ruchu	8	17	1	1	8	19	568	525
Nieprzestrzeganie znaków i innych sygnałów	3	2	0	0	5	2	35	22
Niestosowanie się do sygnalizacji świetlnej	9	20	0	0	16	29	81	80
Nieustąpienie pierwszeństwa przejazdu	372	481	12	17	420	550	2294	2157
Niezachowanie bezp. odleg. między pojazdami	25	51	0	0	31	56	1316	1289
Omijanie pojazdu przed przejściem dla pieszych	1	1	0	0	1	1	4	6
Wyprzedzanie pojazdu przed przejściem dla pieszych	1	0	0	0	1	0	2	3
Zmęczenie, zaśnięcie	12	19	2	4	15	20	27	31

Na drogach powiatowych piesi byli sprawcami 149 zdarzeń w tym 86 wypadków, w których 11 osób poniosło śmierć a 77 doznało obrażeń ciała oraz 63 kolizje. Przyczynami zdarzeń było:

Zachowanie pieszego	Liczba wypadków		Liczba zabitych		Liczba rannych		Liczba kolizji	
	2016	2017	2016	2017	2016	2017	2016	2017
Chodzenie nieprawidłową stroną drogi	1	2	1	0	0	2	3	3
Inne przyczyny	2	12	0	0	2	12	12	8
Leżenie, siedzenie, klęczenie, stanie na jezdni	2	4	0	2	2	2	0	0
Nieostrożne wejście na jezdnię: przed jadącym pojazdem	27	37	2	5	25	33	42	28
Nieostrożne wejście na jezdnię: zza pojazdu, przeszkody	4	6	1	0	3	7	10	10
Przekraczanie jezdni w miejscu niedozwolonym	12	13	0	3	12	10	14	3
Wejście na jezdnię przy czerwonym świetle	8	12	0	1	8	11	14	11